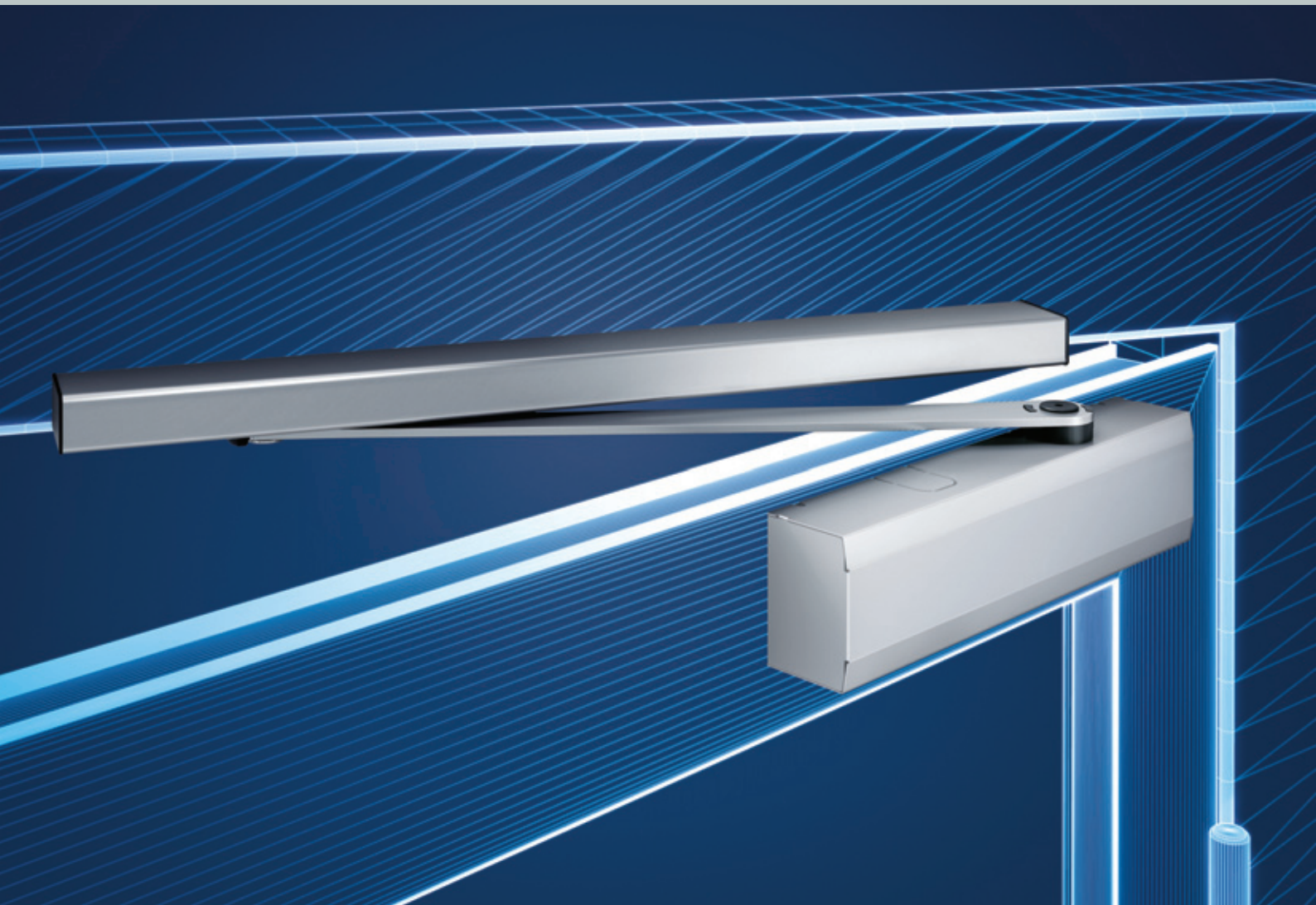




ОКОННАЯ ТЕХНИКА
ДВЕРНАЯ ТЕХНИКА
АВТОМАТИЧЕСКИЕ ДВЕРНЫЕ СИСТЕМЫ
СИСТЕМЫ УПРАВЛЕНИЯ ЗДАНИЕМ



ДВЕРНАЯ ТЕХНИКА

Доводчик со скользящей тягой – новый OTS 73x

Превосходство с системой



Привосходство с системой

| | |
|---|----|
| Комфорт и дизайн - это так легко | 4 |
| Система для всех видов использования? Это возможно! | 8 |
| Идеальное функционирование - это вопрос настройки | 12 |
| Доводчики верхнего расположения – OTS 73x | 18 |
| Доводчики верхнего расположения с функцией свободного хода – OTS 735 FL и OTS 736 FL | 20 |
| Скрытый доводчик – VTS 735 | 22 |
| Принадлежности | 24 |
| Все решения - обзор | 26 |
| Способы установки | 28 |
| Сервис с системой | 30 |

Приложение: Модульная система - информация для заказа

Привлекательный дизайн и комфортное прохождение через дверь, гибкость при монтаже и соответствующая нормам безопасность: доводчики эффективны только тогда, когда они соответствуют всем требованиям. В этом можно положиться на группу предприятий Gretsch-Unitas: будучи одним из ведущих специалистов на рынке оконной и дверной техники, а также автоматических входных систем и систем управления зданием, мы являемся компетентным партнером в разработке дверных доводчиков - от отдельного продукта до индивидуально подобранных систем. Основой этому служит более чем 100-летняя традиция нашего семейного предприятия, которое с давних пор следует принципам инноваций, прогресса и экономичности. Так, с нашей новой серией OTS 73x мы предлагаем технически совершенное решение, которое разрабатывается от планирования и установки до ежедневной эксплуатации. И чтобы соответствовать нашему основному принципу «Превосходство с системой», мы объединяем первоклассные продукты с услугами высочайшего класса.



Группа предприятий Gretsch-Unitas:
Семейное предприятие с богатой
традицией уже более 100 лет

Комфорт и дизайн - это так легко.

Для противопожарной защиты, строительства без барьеров или защиты от взлома: автоматическое закрывание дверей с помощью доводчиков играет важную роль, как в общественных зданиях, так и в частных домах. Тем лучше, если при этом делается ставка на самое компактное решение, которое обеспечивает комфорт и свободу от барьеров: Как самые маленькие в своем роде доводчики со скользящей тягой новой серии OTS 73x объединяют привлекательный дизайн с простым открыванием - в соответствии с нормами DIN SPEC 1104 и DIN 18040 для строительства без барьеров.





Высокий комфорт сочетается с компактными формами: новая серия OTS 73x

Обширная программа продуктов новой серии OTS 73x устанавливает новые стандарты для привлекательного дизайна и высокого комфорта прохождения через дверь: Наряду с более компактными размерами и элегантным внешним видом новое поколение доводчиков со скользящей тягой сохраняет простоту и легкость управления.

Имея высоту всего 63 мм, глубину 44 мм и длину 268 мм, корпус доводчика новой серии OTS 73x на сегодняшний день самый маленький на рынке. Размеры, места сверления и внешний вид едины для всех типов продукта, так что при использовании различных доводчиков возникает общая гармоничная картина.

Исключением является только вариант с механизмом свободного хода, размеры которого немного отличаются. Также привлекательная закрытая поверхность серии OTS 73x выполняет все желания: Это обеспечивают элегантная накладка скользящей тяги и прочная крышка доводчика, которая используется вместо сдвижной наклейки. Накладки и скользящий рычаг могут быть сделаны из различных материалов и с различными поверхностями, что позволяет подобрать их к двери и к окружающей архитектуре. Последним штрихом к привлекательному дизайну является скрыто расположенная монтажная пластина.

Для самых высоких требований к дизайну и функциональности новая серия OTS 73x предлагает скрытый доводчик VTS 735: Он устанавливается в дверное полотно, и при закрытых дверях доводчик и скользящая шина совершенно не видны.

Качество, которое обещает внешний вид доводчика, подтверждается с помощью умной техники: Встроенный кулачковый механизм "двойное сердце" и опциональная функция свободного хода обеспечивают высокий комфорт прохождения через дверь.

Преимущества - обзор

- Самый маленький корпус доводчика на рынке: в элегантном, изящном дизайне
- Прочная крышка вместо сдвижной наклейки: в наличии из различных материалов и с различными поверхностями
- Скрытая монтажная пластина: для изящного, закрытого внешнего вида
- Единые размеры практически для всей программы доводчиков: для гармоничной общей картины на объекте
- Одинаковые схемы сверления для всех типов доводчиков



Система для всех видов использования? Это возможно!

Насколько различными могут быть функции дверей, настолько многообразны возможности применения доводчиков. С ее инновационной модульной системой новая серия OTS 73x подходит для всех областей применения: Компоненты комбинируются в зависимости от области применения и настраиваются индивидуально. Это не только облегчает планирование, установку и дооснащение, но и экономит место на складе и сокращает принадлежности для монтажа.





Для любого вида использования подходящее решение

Школа, отель или аэропорт? Одно- или двухстворчатая дверь? Установка со стороны петель или со стороны противоположной петлям? Стандартный или перевернутый монтаж? Каждый доводчик - это индивидуальный ответ в зависимости от расположения в здании и варианта двери. Инновационная модульная система новой серии OTS 73x полностью выполняет эти требования и облегчает таким образом планирование и монтаж во всех областях применения.

Возможности применения охватывают при этом как обычное закрытие двери, так и противопожарную защиту и свободу от барьеров. Модульная система делает возможным быстрое дооснащение и расширение функций для специальных решений.

Это делает возможным новая серия OTS 73x с компонентами, которые подходят для всех областей применения и видов монтажа: Скользящая шина и скользящий рычаг, симметричная монтажная пластина и удлинитель оси идентичны для всех вариантов. Не снимая доводчик, его можно дополнить другими элементами - например, механическим или электромеханическим фиксатором, механизмом приоритета запираения, ограничением открывания и датчиком определения дыма.

Преимущества как на ладони: Благодаря согласованному взаимодействию компонентов для всех областей применения, на складе нужно меньше различных конструктивных элементов и принадлежностей для монтажа - для большей эффективности и экономичности.

Преимущества - обзор

- Одна скользящая шина, один скользящий рычаг и один удлинитель оси для всех видов монтажа и областей применения
- Одна монтажная пластина по DIN EN 1154 для всех видов монтажа и областей применения
- Единая схема сверления для всех вариантов исключает возможность ошибки
- Фиксирующий выступ на монтажной пластине для надежного, быстрого монтажа и прочного закрепления
- Все виды фиксации (механической и электромеханической) можно регулировать

Выберите из наших модулей подходящее Вам решение

1-створчатые решения

Optional: ③ AD-GS
 ② GS
 ① OTS 73x ⑩ MP

Стандарт

Optional: ③ AD-GS
 ④ FM ② GS
 ① OTS 73x ⑩ MP

с механическим фиксатором

⑥ AD-GS-FE
 ⑤ FE ② GS
 ① OTS 73x ⑩ MP

с электромеханическим фиксатором

⑥ AD-GS-FE
 ⑤ FE ② GS ⑨ RSM
 ① OTS 73x ⑩ MP

с электромеханическим фиксатором и модулем определения дыма

2-створчатые решения с механизмом приоритета запираения SRI

③ AD-GS ⑧ AD-SRI ③ AD-GS
 ② GS ⑦ SRI ② GS
 ① OTS 73x ⑩ MP ① OTS 73x

Стандарт

③ AD-GS ⑧ AD-SRI ③ AD-GS
 ④ FM ② GS ⑦ SRI ② GS ④ FM
 ① OTS 73x ⑩ MP ① OTS 73x

с механическим фиксатором

⑥ AD-GS-FE ⑧ AD-SRI ⑥ AD-GS-FE
 ⑤ FE ② GS ⑦ SRI ② GS ⑤ FE
 ① OTS 73x ⑩ MP ① OTS 73x

с электромеханическим фиксатором

⑥ AD-GS-FE ⑧ AD-SRI ⑨ RSM ⑥ AD-GS-FE
 ⑤ FE ② GS ⑦ SRI ② GS ⑤ FE
 ① OTS 73x ⑩ MP ① OTS 73x

с электромеханическим фиксатором и модулем определения дыма

Скользящая шина для всех видов использования



1-створчатые - OTS 73x



2-створчатые - OTS 73x SRI



Стандартный монтаж со стороны петель



Стандартный монтаж со стороны противоположной петлям

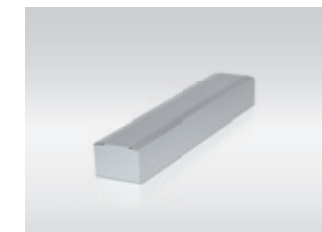


Перевернутый монтаж со стороны петель



Перевернутый монтаж со стороны противоположной петлям

Модуль



1 Доводчик OTS 73x / OTS 73x BG



1A Крышка



1BS Корпус доводчика OTS 73x

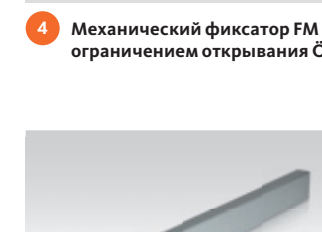
1BG Корпус доводчика OTS 73x BG



2 Скользящая шина GS (со скользящим рычагом)



3 Накладка скользящей шины AD-GS



4 Механический фиксатор FM с ограничением открывания ÖB



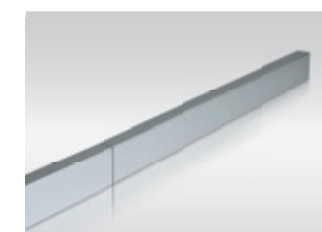
5 Электромеханический фиксатор FE



6 Накладка электромеханического фиксатора AD-GS-FE



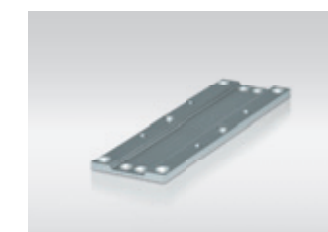
7 Координатор очередности закрытия SRI
 7BS SRI 7BG SRI-BG



8 Накладка механизма приоритета запираения AD-SRI



9 Модуль определения дыма RSM



10 Монтажная пластина MP



11 Ограничение открывания ÖB

BS = со стороны петель / BG = со стороны противоположной петлям

Идеальное функционирование - это вопрос настройки.

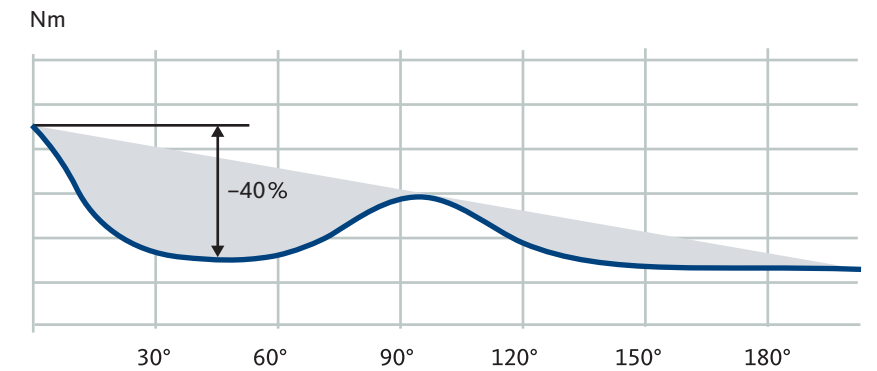
В чем выражается идеальное функционирование двери? В том, что мы практически не замечаем дверь, проходя через нее. Новая серия OTS 73x обеспечивает это с помощью инновационного кулачкового механизма "двойное сердце" и устанавливает новые стандарты для легкого и регулируемого открывания и закрывания двери. С помощью бесступенчато настраиваемых клапанов регулировки и управления силой закрывания можно индивидуально настроить комфортное функционирование доводчиков верхнего расположения. Так, например, весь диапазон силы закрывания легко регулируется девятью оборотами (EN мин. до EN макс.).





Комфорт свободы от барьеров благодаря разумному применению силы

Заявленный на получение патента кулачковый механизм "двойное сердце" новой серии OTS 73x делает проход через двери особо легким и комфортным. Тем самым выполняются требования DIN SPEC 1104 (CEN/TR 15894), где предписывается снижение усилия открывания на 40% при угле открывания от 2° до 60°. Таким образом, дети, пожилые люди и люди с ограниченными возможностями могут без труда пользоваться большими дверями.



Снижение усилия при угле от 2° до 60° облегчает открывание двери

Для контролируемого открывания и закрывания

Для всех вариантов продукта серии OTS 73x можно индивидуально контролировать и регулировать закрывание двери: это обеспечивают помимо прочего точная индикация усилия закрывания и комфортная регулировка усилия закрывания.

С помощью различающихся по цвету прочных металлических клапанов регулировки можно настроить также скорость закрывания, скорость захлопывания и замедление открывания в зависимости от расположения в здании и потребностей пользователя.

Преимущества - обзор

- Заявленный на получение патента кулачковый механизм "двойное сердце" для максимального комфорта
- Точно регулируемое открывание и закрывание двери
- Различающиеся по цвету клапаны исключают ошибки регулировки при установке



1 Регулировка усилия закрывания

2 Индикация усилия закрывания

Для комфортной регулировки силы закрывания всего девятью оборотами (EN мин. до EN макс.) и видимой индикации установленной силы закрывания.



3 Кулачковый механизм "двойное сердце"

Обеспечивает оптимальное функционирование оси закрывания и тем самым легкое открывание двери



Клапаны регулировки

- 4 Скорость закрывания
- 5 Скорость захлопывания
- 6 Замедление открывания

Бесступенчатое регулирование и обозначение разными цветами - для комфортной установки без ошибок.

Все требования учтены.

Накладной, с функцией свободного хода или скрытый: С общей программой продуктов новое поколение дверных доводчиков со скользящей шиной OTS 73x соответствует требованиям различных областей применения. При этом всегда можно быть уверенным в безопасности, соответствующей нормам, - независимо от используемого варианта доводчика.

Доводчики верхнего расположения OTS 73x



Доводчики верхнего расположения с функцией свободного хода – OTS 735 FL и OTS 736 FL

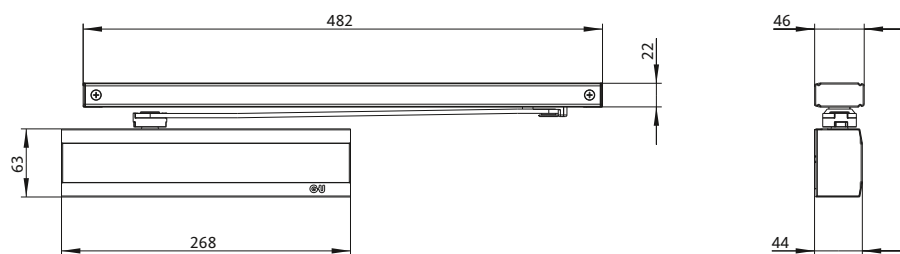


Скрытый доводчик VTS 735





Благодаря простому монтажу и высокой функциональной надежности накладные доводчики могут устанавливаться как на внутренней так и на внешней стороне. Также возможно применение в двухстворчатых дверях. Встроенный в скользящую шину, невидимый механизм приоритета закрывания гарантирует правильную последовательность закрывания активной и пассивной створки.



Обзор вариантов

| Обозначение типа | OTS 733 | OTS 733 BG | OTS 735 | OTS 735 BG | OTS 736 | OTS 736 BG |
|-------------------------------------|-------------------|-----------------------------------|-------------------|-----------------------------------|-------------------|-----------------------------------|
| Монтаж | Со стороны петель | Со стороны противоположной петлям | Со стороны петель | Со стороны противоположной петлям | Со стороны петель | Со стороны противоположной петлям |
| Размер усилия закрывания по EN 1154 | 3 | 3 | 2 – 5 | 2 – 5 | 3 – 6 | 3 – 6 |

Характеристики продукта

Доводчик

- Проверено по DIN EN 1154
- С кулачковым механизмом "двойное сердце", поэтому соответствует DIN SPEC 1104 и подходит для безбарьерного строительства согласно DIN 18040
- Самый маленький размер (Д x В x Г): 268 x 63 x 44 мм для всех вариантов, вместе с крышкой
- Функции клапанов
 - Скорость закрывания
 - Скорость захлопывания
 - Замедление открывания
- С индикацией силы закрывания
- Простая и надежная регулировка силы закрывания всего несколькими оборотами на регулировочном винте (макс. 9 оборотов от EN мин. до EN макс.).
- Крышка в привлекательном дизайне в наличии из различных материалов и с различными поверхностями
- Крышка с защитой
- Макс. угол открывания 180°
- При монтаже со стороны противоположной петлям возможен большой угол открывания, благодаря специальному исполнению доводчика BG

Области применения

- Может использоваться в противопожарных и дымозащитных дверях
- Для распашных дверей до 1400 мм (1-створчатых) или 2800 мм (2-створчатых)
- Применяются как в DIN L, так и в DIN R
- Со стороны петель и со стороны противоположной петлям
- Стандартный и перевернутый монтаж

Скользкая шина

- Одна скользящая шина для всех областей применения и видов монтажа (модульная система)
 - для установки со стороны петель или со стороны противоположной петлям
 - для стандартного и перевернутого монтажа
- Высота скользящей шины
 - Стандарт (без накладки): 22 мм
 - Стандарт (с накладкой): 25 мм
- С встроенным кабель-каналом для электромеханического фиксатора (FE)
- Быстрое и несложное расширение дополнительными компонентами

Механический фиксатор (FM)^[1]

- Бесступенчатая регулировка от 80° – 140°

Электромеханический фиксатор (FE)

- Бесступенчатая регулировка от 85° – 140°
- Одновременно возможно настроить 2 различные области фиксации

Координатор очередности закрывания (SRI)

- SRI-положение ожидания с защитой от перегрузки предотвращает повреждение при некорректном управлении
- С микропереключателем в комбинации с электромеханическим фиксатором: При ручном запуске активной створки автоматически закрывается пассивная створка

Монтажная пластина

- Симметрично сконструированная монтажная пластина для всех вариантов доводчиков и видов монтажа

Ограничение открывания

- Бесступенчато регулируемый угол ограничения до 120°



[1] Не допускается для дымозащитных и противопожарных дверей

Доводчики верхнего расположения OTS 735 FL и OTS 736 FL позволяют пользователю без проблем проходить через противопожарную дверь. Встроенная электрическая функция свободного хода, активируется от 0°, делает возможным свободное движение двери, как будто нет доводчика. В случае пожара обеспечивается надежное закрытие двери. Таким образом они идеально подходят, например, для использования в качестве противопожарных дверей в детских садах, школах и домах престарелых - для безбарьерного строительства в соответствии с DIN 18040 или DIN SPEC 1104.

Характеристики продукта

Доводчик

- Проверено по DIN EN 1155
- С встроенной электрической функцией свободного хода, активируется от 0°
- Прохождение через дверь шириной до 1400 мм (1-створчатая) в обоих направлениях не требует применения силы, как будто нет доводчика
- Надежное автоматическое закрытие в случае пожара, поэтому идеально для установки на 1- и 2-створчатых дымозащитных и противопожарных дверях
- Самый маленький размер (Д x В x Г): 319 x 65,5 x 45 мм, вместе с крышкой
- Функции клапанов
 - Скорость закрытия
 - Захлопывание двери
- Макс. угол открывания 180°
- Никаких специальных деталей: могут использоваться все компоненты модульной системы
- Одинаковая схема сверления для всех доводчиков серии OTS 73x

Скользкая шина

- Одна скользкая шина для всех областей применения и видов монтажа (модульная система)
 - для установки со стороны петель или со стороны противоположной петлям
 - для стандартного и перевернутого монтажа
- Высота скользкой шины
 - Стандарт (без накладки): 22 мм
 - Стандарт (с накладкой): 25 мм
- Быстрое и несложное расширение дополнительными компонентами

Координатор очередности закрытия (SRI)

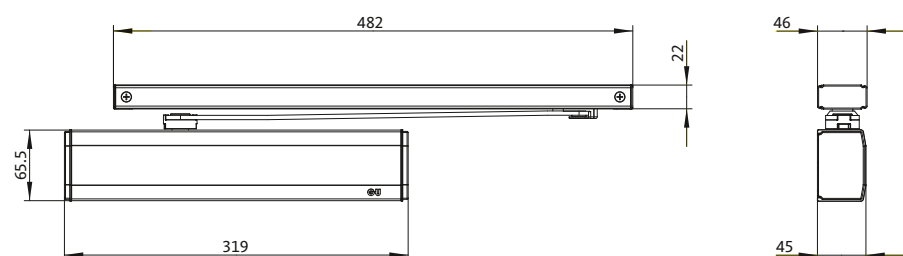
- SRI-положение ожидания с защитой от перегрузки; предотвращает повреждение при некорректном управлении

Монтажная пластина

- Симметрично сконструированная монтажная пластина для всех вариантов доводчиков и видов монтажа

Ограничение открывания

- Бесступенчато регулируемый угол ограничения до 120°



Обзор вариантов

| Обозначение типа | OTS 735 FL | OTS 735 FL BG | OTS 736 FL | OTS 736 FL BG |
|-----------------------------------|-------------------|-----------------------------------|-------------------|-----------------------------------|
| Монтаж | Со стороны петель | Со стороны противоположной петлям | Со стороны петель | Со стороны противоположной петлям |
| Размер усилия закрытия по EN 1154 | 5 | 5 | 6 | 6 |

Области применения

- Может использоваться для противоподымных и противопожарных дверей
- Для распашных дверей до 1400 мм (1-створчатых) или 2800 мм (2-створчатых)
- Применяются как в DIN L, так и в DIN R
- Со стороны петель и со стороны противоположной петлям
- Стандартный и перевернутый монтаж

Скрытый доводчик VTS 735 для одно- и двухстворчатых дверей устанавливается скрыто в дверное полотно и дверную раму. Доводчик и скользящая шина при закрытых дверях не видны. Так VTS выполняет самые высокие требования к функциональности и дизайну.

Характеристики продукта

Доводчик

- Проверено по DIN EN 1154
- С кулачковым механизмом в виде сердца в соответствии с DIN SPEC 1104, подходит для безбарьерного строительства согласно DIN 18040
- Самый маленький размер (Д x В x Г): 240 x 45 x 32 мм
- Функции клапанов
 - Скорость закрывания
 - Захлопывание двери
 - Замедление открывания
- Для полотна двери толщиной от 40 мм
- Макс. угол открывания 120° (в зависимости от конструкции двери)
- Регулировка усилия закрывания двери: EN 3 – 5, просто и бесступенчато регулируется
- Простая и надежная регулировка силы закрывания всего несколькими оборотами на регулировочном винте (макс. 9 оборотов от EN мин. до EN макс.).

Скользящая шина

- Стандартная скользящая шина: 20 x 12 мм
- Функциональная скользящая шина: 26 x 32 мм для
 - Электромеханического фиксатора (FE)
 - Встроенного механизма приоритета запирания (SRI)

Механический фиксатор (FM)^[1]

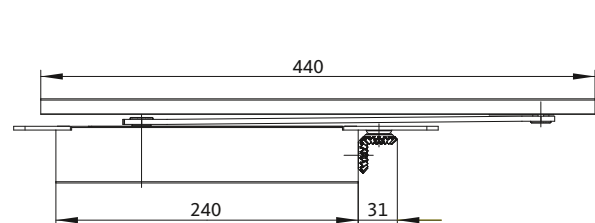
- Опционально встраивается и дооснащается в стандартную скользящую шину
- Угол фиксации бесступенчато регулируется от примерно 80°

Электромеханический фиксатор (FE)

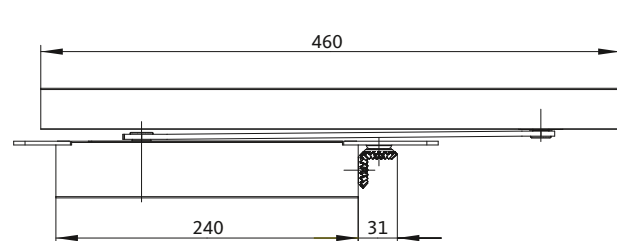
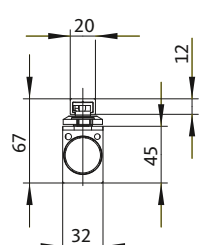
- Бесступенчатая регулировка от 80°

Ограничение открывания

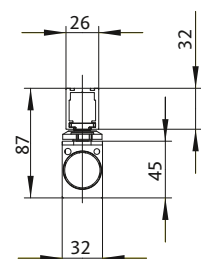
- Бесступенчато регулируемый угол ограничения до макс. 120°



Скрытый доводчик VTS 735 - со стандартной скользящей шиной



Скрытый доводчик VTS 735 с функциональной скользящей шиной (для механизма приоритета запирания SRI и электромеханического фиксатора FE).



Области применения

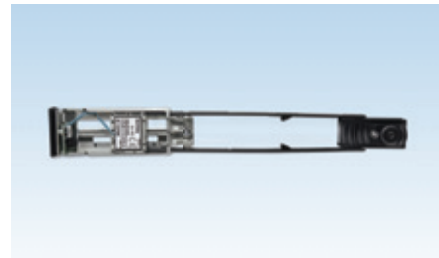
- Может использоваться для противоподымных и противопожарных дверей
- Для распашных дверей до 1250 мм (1-створчатых) или 2500 мм (2-створчатых)
- Применяются как в DIN L, так и в DIN R
- Применяются для любого размера фальцлюфта до 22 мм

[1] Не допускается для дымозащитных и противопожарных дверей



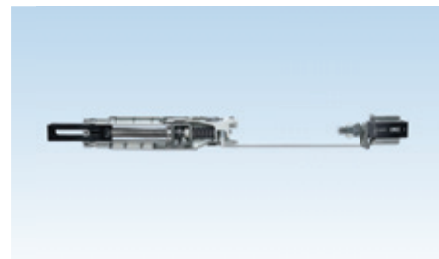
Механический фиксатор (FM) с ограничением открывания (ÖB)

- Встраивается в скользящую шину
- Подходит для дооснащения
- С встроенным ограничением открывания
- С запасом хода
- Бесступенчатая регулировка от 80° – 140°



Электромеханический фиксатор (FE)

- Со стороны скользящей шины может быть расширен и дооснащен
- Полностью можно регулировать до 180°
- С собственной крышкой
- Бесступенчатая регулировка от 85° – 140°



Координатор очередности закрывания (SRI)

- Встраивается в скользящую шину
- SRI-положение ожидания с защитой от перегрузки
- Опция: с встроенным микропереключателем для комбинации с электромеханическим фиксатором FE



Ограничение открывания (ÖB)

- Встраивается в скользящую шину
- Подходит для дооснащения
- Бесступенчато регулируемый угол ограничения до 180°



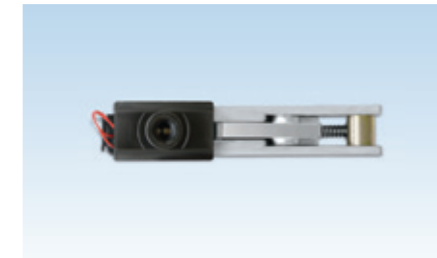
Модуль определения дыма (RSM)

- С встроенным энергообеспечением и устройством запуска
- С встроенным пожарным извещателем
- Для электропитания подключенного электромеханического фиксатора и пожарного извещателя
- Крышка в новом дизайне, подходит к крышке OTS 73x
- Высота: 36 мм



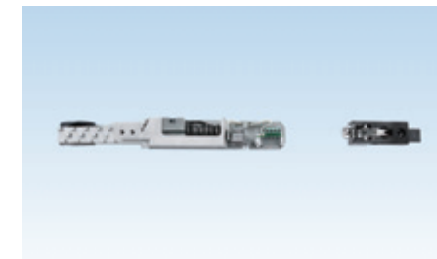
Механический фиксатор (FM)

- Встраивается в стандартную скользящую шину (20 x 12 мм)
- Подходит для дооснащения
- Бесступенчатая регулировка от 80°



Электромеханический фиксатор (FE)

- Со стороны функциональной скользящей шины (26 x 32 мм) может быть расширен и дооснащен
- С запасом хода
- Бесступенчатая регулировка от 80°



Координатор очередности закрывания (SRI)

- Встраивается в скользящую шину (26 x 32 мм)
- SRI-положение ожидания с защитой от перегрузки
- Опция: с встроенным микропереключателем для комбинации с электромеханическим фиксатором FE



Ограничение открывания (ÖB)

- Встраивается в стандартную скользящую шину (20 x 12 мм)
- Подходит для дооснащения
- Бесступенчато регулируемый угол ограничения до 120°



Датчик определения дыма (RSM)

- С встроенным энергообеспечением и устройством запуска
- С встроенным пожарным извещателем
- Для электропитания подключенного электромеханического фиксатора и пожарного извещателя
- Высота: 36 мм



Дверные доводчики

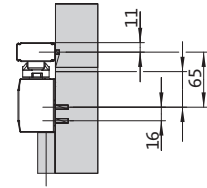
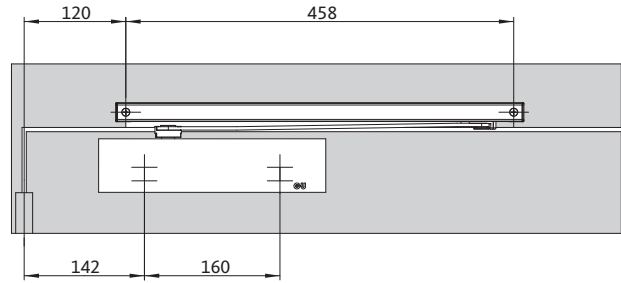
| Обозначение варианта корпуса доводчика | OTS 733 | OTS 733 BG | OTS 735 | OTS 735 BG | OTS 736 |
|--|---|--|---|--|---|
| Размеры (с крышкой) Д х В х Г в мм | 268 x 63 x 44 | 268 x 63 x 44 | 268 x 63 x 44 | 268 x 63 x 44 | 268 x 63 x 44 |
| Размер усилия закрывания по EN 1154 | 3 | 3 | 2 – 5 | 2 – 5 | 3 – 6 |
| Применение | | | | | |
| 1-створчатые | ■ | ■ | ■ | ■ | ■ |
| 2-створчатые | ■ | ■ | ■ | ■ | ■ |
| Стандартный монтаж со стороны петель | ■ | - | ■ | - | ■ |
| Перевернутый монтаж со стороны противоположной петлям | ■ | - | ■ | - | ■ |
| Стандартный монтаж со стороны противоположной петлям | - | ■ | - | ■ | - |
| Перевернутый монтаж со стороны петель | - | ■ | - | ■ | - |
| Разрешено для противопожарных и противопожарных дверей | | | | | |
| макс. ширина створки (мм) 1-створчатые | 950 | 950 | 1250 | 1250 | 1400 |
| макс. ширина створки (мм) 2-створчатые | 1900 | 1900 | 2500 | 2500 | 2800 |
| Функции регулировки | | | | | |
| Скорость закрывания | ■ | ■ | ■ | ■ | ■ |
| Захлопывание двери / Скорость захлопывания | ■ | ■ | ■ | ■ | ■ |
| Замедление открывания | - | - | ■ ^[1] | - | ■ ^[1] |
| Монтаж / Функции | | | | | |
| Сила закрывания бесступенчато регулируется | - | - | ■ | ■ | ■ |
| Функция свободного хода от 0° | - | - | - | - | - |
| макс. угол открывания двери (BS / BG) ^[3] | 180° / 120° | 180° / 120° | 180° / 120° | 180° / 120° | 180° / 120° |
| Ограничение открывания ^[2] | опция | опция | опция | опция | опция |
| DIN левый / правый | ■ | ■ | ■ | ■ | ■ |
| Фиксатор (опция) | | | | | |
| Механический фиксатор FM ^[4] Угол фиксации, регулируется | бесступенчато 80° – 140° (можно регулировать) | бесступенчато 80° – 120° (можно регулировать) ^[3] | бесступенчато 80° – 140° (можно регулировать) | бесступенчато 80° – 120° (можно регулировать) ^[3] | бесступенчато 80° – 140° (можно регулировать) |
| Электромеханический фиксатор - FE Угол фиксации, регулируется | бесступенчато 85° – 140° (можно регулировать) | бесступенчато 85° – 120° (можно регулировать) ^[3] | бесступенчато 85° – 140° (можно регулировать) | бесступенчато 85° – 120° (можно регулировать) ^[3] | бесступенчато 85° – 140° (можно регулировать) |

^[1] При перевернутом монтаже со стороны противоположной петлям не действительно
^[2] Не применяется для дверных стопоров
^[3] В зависимости от способа установки, BS = со стороны петель / BG = со стороны противоположной петлям
^[4] Не допускается для дымозащитных и противопожарных дверей

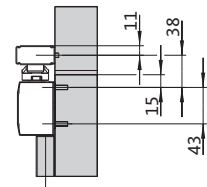
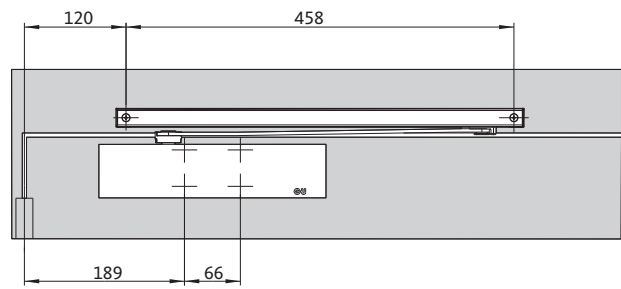
| OTS 736 BG | OTS 735 FL | OTS 735 FL BG | OTS 736 FL | OTS 736 FL BG | VTS 735 |
|--|-----------------|-----------------|-----------------|-----------------|----------------------|
| 268 x 63 x 44 | 319 x 65,5 x 45 | 319 x 65,5 x 45 | 319 x 65,5 x 45 | 319 x 65,5 x 45 | 240 x 45 x 32 |
| 3 – 6 | 5 | 5 | 6 | 6 | 3 – 5 |
| ■ | ■ | ■ | ■ | ■ | ■ |
| ■ | ■ | ■ | ■ | ■ | ■ |
| - | ■ | - | ■ | - | - |
| - | ■ | - | ■ | - | - |
| ■ | - | ■ | - | ■ | - |
| ■ | - | ■ | - | ■ | - |
| | | | | | |
| 1400 | 1250 | 1250 | 1400 | 1400 | 1250 |
| 2800 | 2500 | 2500 | 2800 | 2800 | 2500 |
| ■ | ■ | ■ | ■ | ■ | ■ |
| ■ | ■ | ■ | ■ | ■ | ■ |
| - | - | - | - | - | ■ |
| ■ | - | - | - | - | ■ |
| - | ■ | ■ | ■ | ■ | - |
| 180° / 120° | 180° / 120° | 180° / 120° | 180° / 120° | 180° / 120° | 120° |
| опция | опция | опция | опция | опция | опция |
| ■ | ■ | ■ | ■ | ■ | ■ |
| бесступенчато 80° – 120° (можно регулировать) ^[3] | - | - | - | - | бесступенчато от 80° |
| бесступенчато 85° – 120° (можно регулировать) ^[3] | - | - | - | - | бесступенчато от 80° |



Стандартный монтаж со стороны петель с OTS 73x

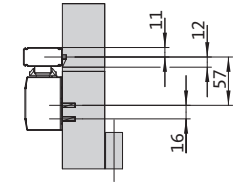
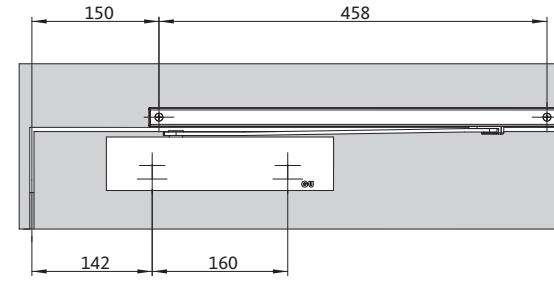


с монтажной пластиной

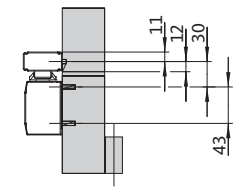
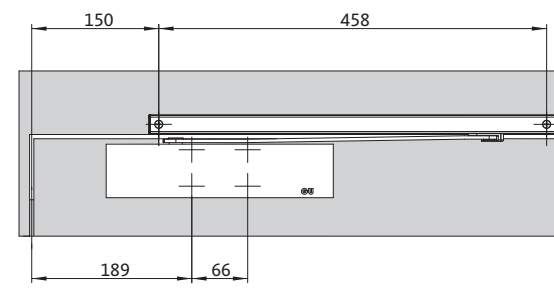


без монтажной пластины

Стандартный монтаж со стороны противоположной петлям с OTS 73x BG

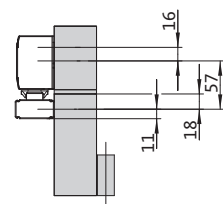
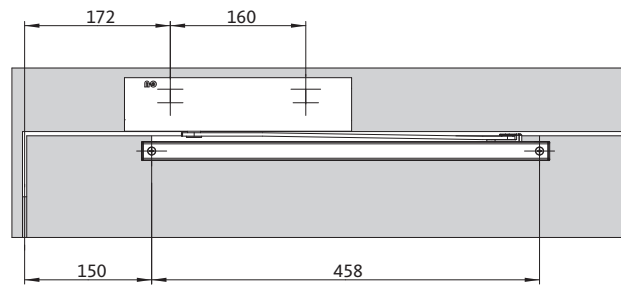


с монтажной пластиной

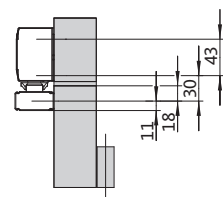
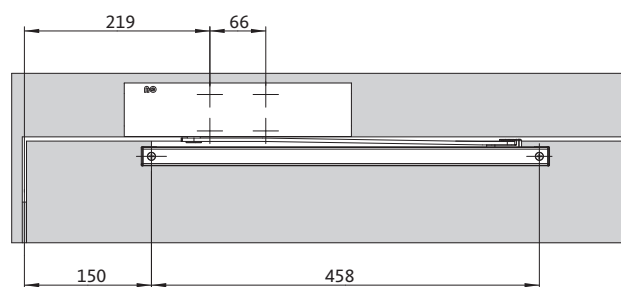


без монтажной пластины

Перевернутый монтаж со стороны противоположной петлям с OTS 73x

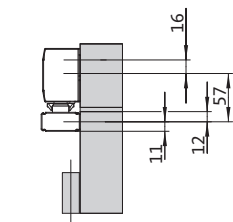
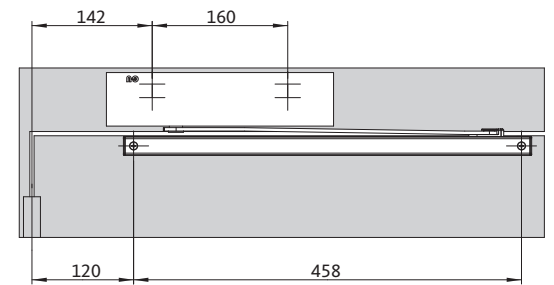


с монтажной пластиной

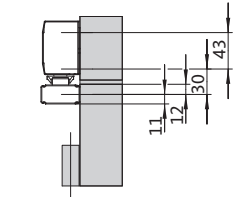
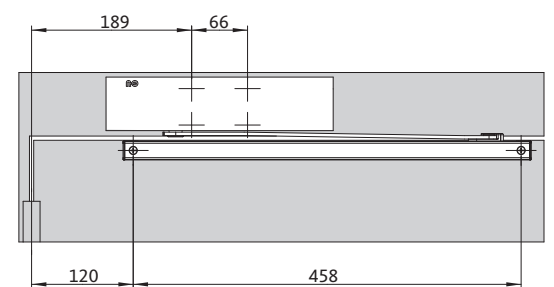


без монтажной пластины

Перевернутый монтаж со стороны петель с OTS 73x BG



с монтажной пластиной



без монтажной пластины

Systematic Service



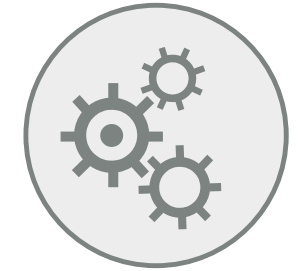
Техобслуживание и сервис

Компетентно, индивидуально и прямо на месте: В области безопасности, противопожарной защиты и свободы от барьеров группа GU предлагает обширную поддержку на всех этапах проекта. Обученные специалисты с исчерпывающими знаниями всех действующих норм и предписаний сопровождают проект от его планирования, монтажа и установки до регулярного техобслуживания системы.



Объектное консультирование

Облегчает повседневную работу: Объектное консультирование поддерживает архитекторов и проектировщиков, например, предоставляя разработку чертежей по объекту, планы расположения дверей, схемы прокладки кабелей, спецификации или проекты с описанием функций. Продуманные и согласованные друг с другом системные решения гарантируют при этом функциональность и соблюдение необходимых норм и директив.



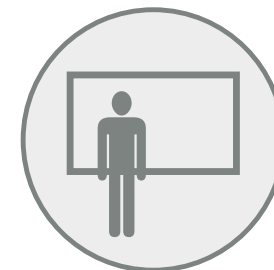
Проектирование дверей

Шаг за шагом к подходящему решению: Проектирование дверей является эффективным методом, разработанным группой GU для индивидуальной конфигурации двери. На основании существующих образцов создаются индивидуальные решения для каждого изделия. Максимальную надежность планирования обеспечивает документация на основании перечней дверных конфигураций.



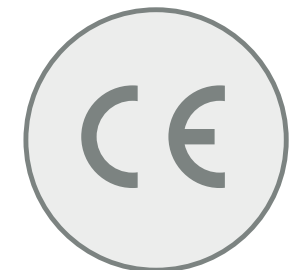
Горячая линия архитекторов

Для всех, кто имеет вопросы по планированию или хочет получить подробную информацию о продуктах группы GU: Консультанты горячей линии архитекторов предлагают личное и компетентное консультирование: по телефону 02051/201-2000, по электронной почте objektberatung@g-u.de или через бланк контактов на домашней странице компании www.g-u.com



Семинары и обучение

Практические навыки от производителя: Проводя около 160 мероприятий в год, группа предприятий GU предлагает широкий выбор семинаров и обучений. В программу мероприятий включены, например, такие темы, как «Инновационные продукты и их применение», «Актуальные тенденции в архитектуре» или «Стандарты и директивы». Некоторые семинары и обучения имеют сертификацию и признаются палатой архитекторов и инженеров как курсы повышения квалификации.



СЕ-сертифицированные продукты

Безопасность черным по белому: Все дверные доводчики верхнего расположения серии OTS 73x CE-сертифицированы. Так группа GU подтверждает своим клиентам, что продукты соответствуют требованиям Европейского союза. Помимо этого при нанесении CE-обозначения группа GU берет на себя ответственность за то, что продукты имеют все указанные в сертификате соответствия качества.

Хороший продукт — это еще не все. Только при правильном планировании и применении будет обеспечена надежность, функциональность и экономичность. Поэтому группа предприятий GU последовательно продолжает идею системности программы продуктов в предложении сервисного обслуживания. Индивидуальное компетентное консультирование, бесплатная поддержка он-лайн и широкая программа профессиональных семинаров дополняют друг друга и облегчают клиентам их работу.



Открывать, закрывать, приводить в движение: компетентная поддержка по всей программе продуктов группы GU



Программа поддержки в проектной работе

Полная и достоверная информация, предоставляемая по последнему слову техники: Благодаря программе для поддержки в проектной работе группа предприятий GU предлагает архитекторам и проектировщикам удобный и эффективный онлайн-инструмент, при помощи которого можно без труда создать спецификацию работ и готовые тендерные спецификации для всех продуктов группы GU.



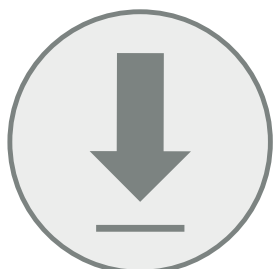
Клиентская информационная система

Просто одним кликом мыши: Customer Information System (CIS) — это информационная система и система для заказа продуктов группы предприятий GU. При помощи онлайн-платформы клиенты могут круглосуточно и семь дней в неделю получать доступ к важной информации: от составления предложения до проверки наличия продукта в режиме реального времени, от размещения заказа до отслеживания его статуса.



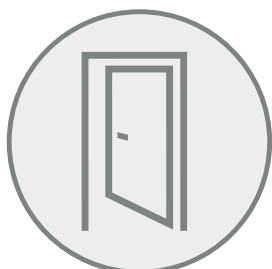
confiGUrator

Нужные продукты в нужном количестве: ConfiGUrator является онлайн-платформой для точного определения перечня фурнитуры. На основании данных по проекту можно мгновенно получить техническую спецификацию. Получение данных основывается на актуальных условиях и технических данных.



Бесплатное скачивание

Для упрощенного планирования: Широко структурированное предложение для скачивания позволяет быстро, удобно и бесплатно загрузить на собственный компьютер информацию о продукте и его применении: от документов по продукту, заводских чертежей и сертификатов соответствия до программного обеспечения.



Предоставление образцов

Убедительно не только для застройщиков: Качество и функциональность лучше всего узнаются "вживую" на месте. Группа GU организует установку образцов на объекте и при необходимости демонстрирует различные варианты и функции. Альтернативно группа GU предлагает по всему миру посещение образцовых объектов.



Качество черным по белому

На это можно положиться: Практически все варианты программы дверных доводчиков группы GU проверены и сертифицированы в соответствии с действующими нормами EN 1154, EN 1155 и EN 1158. Также все устройства фиксации группы GU-допущены DIBt.



Gretsch-Unitas GmbH
Baubeschläge
Johann-Maus-Str. 3
D-71254 Ditzingen
Tel. +49 (0) 7156 301-0
Fax +49 (0) 7156 301-77980

BKS GmbH
Heidestr. 71
D-42549 Velbert
Tel. +49 (0) 2051 201-0
Fax +49 (0) 2051 201-9733

GU Automatic GmbH
Stahlstraße 8
D-33378 Rheda-Wiedenbrück
Tel. +49 52 42 924-0
Fax +49 52 42 924-100

ela-soft GmbH
Breitenbachstraße 10
13509 Berlin
Tel. +49 30 891003-0
Fax +49 30 891003-22

Представительства в России

ГУ Фурнитура Москва

Тел. + 7 (495) 786-26-90
mail@g-u.ru

Воронеж

Тел. + 7 (473) 260-64-75
g-u.vrn@mail.ru

ГУФУР

Екатеринбург

Тел. + 7 (343) 379-44-35/36
ekb@gufur.ru

Тюмень

Тел. + 7 (3452) 79-25-52
72@gufur.ru

Челябинск

Тел. + 7 (351) 726-20-41
+ 7 (351) 267-46-02
74@gufur.ru

Пермь

Тел. + 7 (342) 211-06-46/56
59@gufur.ru

ГУ Поликом Новосибирск

Тел. + 7 (383) 224-12-18
+ 7 (383) 224-48-66
+ 7 (383) 224-49-96
polycom-nsk@mail.ru

Красноярск

Тел/факс: + 7 (391) 220-13-43
+7 (391) 291-85-71
kraspol@list.ru

Иркутск

Тел/факс: + 7 (3952) 77-80-97
polycom@irk.ru

Омск

Тел/факс: + 7 (3812) 38-09-59
gu-omsk@mail.ru

Томск

Тел/факс: + 7 (3822) 63-30-33
gu-tomsk@mail.ru

ГУТ Спб

Санкт-Петербург
Тел. + 7 (812) 702-32-47
a-p@g-u.ru

ГУ-БКС

Ростов-на-Дону

Тел/факс: + 7 (863) 200-82-82/28
rostov@guros.ru

Краснодар

Тел/факс: + 7 (861) 238-41-05/10
+7 (928) 400-20-10
krasnodar@guros.ru

Ставрополь

Тел/факс: + 7 (8652) 740-731
+ 7 (928) 012-00-54
stavropol@guros.ru

Волгоград

Тел/факс: + 7 (8442) 36-43-79
volgograd@guros.ru

Пятигорск

Тел/факс: + 7 (8793) 97-77-99
max@omega.su

Представительство в Украине

ГУ Украина

Киев

Тел. + 380 (44) 536-93-30
факс + 380 (44) 536-93-34
gu@gu.ua
www.g-u.ua

Представительство в Казахстане

Алматы

Тел. + 7 (727) 328-37-03
+ 7 (727) 246-85-61
axenkin.gu@mail.ru
www.g-u.kz

Астана

Тел. + 7 (7172) 29-99-81
gu.astana@mail.ru
www.g-u.kz

Представительство в Молдавии

Кишинёв

Тел. + 37 (322) 407828
gumoldova@yandex.ru
http://gu.md

www.g-u.com
www.g-u.ru

Превосходство с системой



Доводчик со скользящей тягой – модульная система OTS серии 73x

Со стороны петель



Компоненты модульной системы

| | | | | | |
|--|--|---|--|--|---|
| | | | | | |
| 1A Крышка AD-OTS 73x Артикул K-18338-00-0-* | 1bs Корпус доводчика OTS 73x OTS 733 – Артикул K-18341-00-0-1 OTS 735 – Артикул K-18343-00-0-1 OTS 736 – Артикул K-18345-00-0-1 | 2 Скользящая шина GS (со скользящим рычагом) Артикул K-18351-00-0-* | 3 Накладка скользящей шины - AD-GS Артикул K-18364-00-0-* | 4 Механический фиксатор FM с ÖB*** Артикул K-18369-00-0-6 | 5 Электромеханический фиксатор - FE Артикул K-18368-00-0-6 |
| | | | | | |
| 6 Накладка электромеханического фиксатора AD-GS-FE Артикул K-18365-00-0-* | 7bs Координатор очередности закрывания SRI Артикул K-18834-00-0-1 | 8 Накладка координатора очередности закрывания AD-SRI Артикул K-18367-00-0-* | 9 Датчик определения дыма RSM Артикул K-19058-00-0-* | 10 Монтажная пластина MP** Артикул K-18280-00-0-0 | 11 Ограничение открывания ÖB Артикул K-18916-00-0-6 |

Комплекты для 1-створчатых решений

| | | |
|--|--|---|
| Доводчики со скользящей тягой GS 1bs Корпус доводчика OTS 73x 1A AD-OTS 73x 2 GS | ■ Комплект OTS 733 с GS K-19060-00-0- ■ Комплект OTS 735 с GS K-18360-00-0- ■ Комплект OTS 736 с GS K-18362-00-0- Опция: ■ 3 AD-GS K-18364-00-0- ■ 4 FM K-18369-00-0-6 ■ 11 ÖB**** K-18916-00-0-6 ■ 10 MP K-18280-00-0-0 | 3 AD-GS 11 ÖB 4 FM 2 GS 1 OTS 73x 10 MP |
| Доводчики без скользящей тяги GS 1bs Корпус доводчика OTS 73x 1A AD-OTS 73x | ■ Комплект OTS 733 без GS K-18496-00-0- ■ Комплект OTS 735 без GS K-18498-00-0- ■ Комплект OTS 736 без GS K-18500-00-0- Опция: ■ 10 MP K-18280-00-0-0 | 1 OTS 73x 10 MP |
| Скользящая тяга GS FE-OTS 73x 5 FE 2 GS 6 AD-GS-FE | ■ Комплект GS FE-OTS 73x K-18352-00-0- ■ Комплект GS FER-OTS 73x K-18353-00-0- | 6 AD-GS-FE 5 FE 2 GS |
| Скользящая тяга GS FER-OTS 73x 5 FE 2 GS 6 AD-GS-FE 9 RSM | ■ Комплект GS FER-OTS 73x K-18353-00-0- | 6 AD-GS-FE 5 FE 2 GS 9 RSM |

Противопожарная защита

Вся модульная система проверена согласно

- EN 1154 (Дверные доводчики)
- EN 1158 (Координатор очередности закрывания)
- EN 1155 (Электромеханический фиксатор FE)

допущено для использования в противопожарных и дымозащитных дверях

Тип доводчика выбирается в соответствии с необходимым размером усилия закрывания двери

OTS 733 = EN 3 (Ширина створки двери до 950 мм)
 OTS 735 = EN 2-5 (Ширина створки двери до 1250 мм)
 OTS 736 = EN 3-6 (Ширина створки двери до 1400 мм)

Сокращения

| | |
|------------|---|
| AD-OTS 73x | Крышка корпуса доводчика |
| AD-GS | Накладка скользящей тяги |
| AD-GS-FE | Накладка электромеханического фиксатора |
| AD-SRI | Накладка координатора очередности закрывания |
| BG | Со стороны противоположной петлям |
| BS | Со стороны петель |
| FE | Электромеханический фиксатор |
| FM | Механический фиксатор |
| GS | Скользящая тяга |
| MP | Монтажная пластина |
| ÖB | Ограничение открывания |
| OTS | Доводчик верхнего расположения |
| RSM | Датчик определения дыма |
| SRI | Встроенный координатор очередности закрывания |

Комплекты для 2-створчатых решений

| | | |
|---|---|---|
| Доводчики без скользящей тяги GS 1bs Корпус доводчика OTS 73x 1A AD-OTS 73x | ■ Комплект OTS 733 без GS 2x K-18496-00-0- ■ Комплект OTS 735 без GS 2x K-18498-00-0- ■ Комплект OTS 736 без GS 2x K-18500-00-0- Опция: ■ 2x 10 MP 2x K-18280-00-0-0 | 1 OTS 73x 10 MP |
| Скользящая тяга GS SRI-OTS 73x 2 GS 2x AD-GS 7bs SRI 8 AD-SRI | ■ Комплект GS SRI-OTS 73x K-18354-00-0- Опция: ■ 2x 4 FM 2x K-18369-00-0-6 ■ 2x 11 ÖB**** 2x K-18916-00-0-6 | 3 AD-GS 11 ÖB 4 FM 2 GS 8 AD-SRI 7bs SRI 2 GS 4 FM 11 ÖB |
| Скользящая тяга GS FE-SRI-OTS 73x 2 GS 2x FE 2x AD-GS-FE 7bs SRI 8 AD-SRI | ■ Комплект GS FE-SRI-OTS 73x K-18355-00-0- | 6 AD-GS-FE 8 AD-SRI 7bs SRI 5 FE 2 GS |
| Скользящая тяга GS FER-SRI-OTS 73x 2 GS 2x FE 2x AD-GS-FE 7bs SRI 8 AD-SRI 9 RSM | ■ Комплект GS FER-SRI-OTS 73x K-18356-00-0- | 6 AD-GS-FE 8 AD-SRI 9 RSM 7bs SRI 5 FE 2 GS |

* Цвет: серебристый (1), черный (-6), белый RAL 9016 (-7), стальной (-8), специальный цвет (-9)

** При использовании в противопожарных и дымозащитных дверях необходимы монтажные пластины

*** Не разрешено использование в противопожарных и дымозащитных дверях

**** Не требуется при наличии механического фиксатора FM

Выделенные серым компоненты являются опциональными и всегда заказываются отдельно
 Для 2-створчатых дверей также необходимо учитывать использование толкателя активной створки

Доводчик со скользящей тягой – модульная система OTS серии 73x

Со стороны противоположной петлям



Компоненты модульной системы

| | | | | | |
|---|--|--|---|---|--|
| | | | | | |
| 1A Крышка AD-OTS 73x Артикул K-18338-00-0-* | 1B Крышка доводчика OTS 73x BG OTS 733 BG – Артикул K-18342-00-0-1 OTS 735 BG – Артикул K-18344-00-0-1 OTS 736 BG – Артикул K-18346-00-0-1 | 2 Скользящая шина GS (со скользящим рычагом) Артикул K-18351-00-0-* | 3 Накладка скользящей шины - AD-GS Артикул K-18364-00-0-* | 4 Механический фиксатор FM с ÖB*** Артикул K-18369-00-0-6 | 5 Электромеханический фиксатор - FE Артикул K-18368-00-0-6 |
| | | | | | |
| 6 Накладка электромеханического фиксатора AD-GS-FE Артикул K-18365-00-0-* | 7BG Координатор очередности закрывания SRI-BG Артикул K-18835-00-0-1 | 8 Накладка координатора очередности закрывания AD-SRI Артикул K-18367-00-0-* | 9 Датчик определения дыма RSM Артикул K-19058-00-0-* | 10 Монтажная пластина MP** Артикул K-18280-00-0-0 | 11 Ограничение открывания ÖB Артикул K-18916-00-0-6 |

Комплекты для 1-створчатых решений

| | | |
|---|---|--|
| <p>Доводчики BG со скользящей тягой GS</p> <ul style="list-style-type: none"> 1B Крышка доводчика OTS 73x BG 1A AD-OTS 73x 2 GS | <ul style="list-style-type: none"> Комплект OTS 733 BG с GS K-19059-00-0-* Комплект OTS 735 BG с GS K-18361-00-0-* Комплект OTS 736 BG с GS K-18363-00-0-* <p>Опция:</p> <ul style="list-style-type: none"> 3 AD-GS K-18364-00-0-* 4 FM K-18369-00-0-6 11 ÖB**** K-18916-00-0-6 10 MP K-18280-00-0-0 | |
| <p>Доводчик BG без скользящей тяги GS</p> <ul style="list-style-type: none"> 1B Крышка доводчика OTS 73x BG 1A AD-OTS 73x | <ul style="list-style-type: none"> Комплект OTS 733 BG без GS K-18497-00-0-* Комплект OTS 735 BG без GS K-18499-00-0-* Комплект OTS 736 BG без GS K-18501-00-0-* <p>Опция:</p> <ul style="list-style-type: none"> 10 MP K-18280-00-0-0 | |
| <p>Скользящая тяга GS FE-OTS 73x</p> <ul style="list-style-type: none"> 5 FE 2 GS 6 AD-GS-FE | <ul style="list-style-type: none"> Комплект GS FE-OTS 73x K-18352-00-0-* | |
| <p>Скользящая тяга GS FER-OTS 73x</p> <ul style="list-style-type: none"> 5 FE 2 GS 6 AD-GS-FE 9 RSM | <ul style="list-style-type: none"> Комплект GS FER-OTS 73x K-18353-00-0-* | |

F Противопожарная защита

Вся модульная система проверена согласно

- EN 1154 (Дверные доводчики)
- EN 1158 (Координатор очередности закрывания)
- EN 1155 (Электромеханический фиксатор FE)

допущено для использования в противопожарных и дымозащитных дверях

Тип доводчика выбирается в соответствии с необходимым размером усилия закрывания двери

OTS 733 = EN 3 (Ширина створки двери до 950 мм)
 OTS 735 = EN 2-5 (Ширина створки двери до 1250 мм)
 OTS 736 = EN 3-6 (Ширина створки двери до 1400 мм)

Сокращения

| | |
|------------|--|
| AD-OTS 73x | Крышка корпуса доводчика |
| AD-GS | Накладка скользящей шины |
| AD-GS-FE | Накладка электромеханического фиксатора |
| AD-SRI | Накладка координатора очередности закрывания |
| BG | Со стороны противоположной петлям |
| BS | Со стороны петель |
| FE | Электромеханический фиксатор |
| FM | Механический фиксатор |
| GS | Скользящая тяга |
| MP | Монтажная пластина |
| ÖB | Ограничение открывания |
| OTS | Доводчик верхнего расположения |
| RSM | Датчик определения дыма |
| SRI-BG | Встроенный координатор очередности закрывания, со стороны противоположной петлям |

Комплекты для 2-створчатых решений

| | | |
|--|---|--|
| <p>Доводчик BG без скользящей тяги GS</p> <ul style="list-style-type: none"> 1B Крышка доводчика OTS 73x BG 1A AD-OTS 73x | <ul style="list-style-type: none"> Комплект OTS 733 BG без GS 2x K-18497-00-0-* Комплект OTS 735 BG без GS 2x K-18499-00-0-* Комплект OTS 736 BG без GS 2x K-18501-00-0-* <p>Опция:</p> <ul style="list-style-type: none"> 2x 10 MP 2x K-18280-00-0-0 | |
| <p>Скользящая тяга GS SRI-OTS 73x BG</p> <ul style="list-style-type: none"> 2 GS 3 AD-GS 4 FM 7BG SRI-BG 8 AD-SRI | <ul style="list-style-type: none"> Комплект GS SRI-OTS 73x BG K-18357-00-0-* <p>Опция:</p> <ul style="list-style-type: none"> 2x 4 FM 2x K-18369-00-0-6 2x 11 ÖB**** 2x K-18916-00-0-6 | |
| <p>Скользящая тяга GS FE-SRI-OTS 73x BG</p> <ul style="list-style-type: none"> 2 GS 5 FE 2x AD-GS-FE 7BG SRI-BG 8 AD-SRI | <ul style="list-style-type: none"> Комплект GS FE-SRI-OTS 73x BG K-18358-00-0-* | |
| <p>Скользящая тяга GS FER-SRI-OTS 73x BG</p> <ul style="list-style-type: none"> 2 GS 5 FE 2x AD-GS-FE 7BG SRI-BG 8 AD-SRI 9 RSM | <ul style="list-style-type: none"> Комплект GS FER-SRI-OTS 73x BG K-18359-00-0-* | |

* Цвет: серебристый (1), черный (-6), белый RAL 9016 (7), стальной (-8), специальный цвет (-9)
 ** При использовании в противопожарных и дымозащитных дверях необходимы монтажные пластины
 *** Не разрешено использование в противопожарных и дымозащитных дверях
 **** Не требуется при наличии механического фиксатора FM

Выделенные серым компоненты являются опциональными и всегда заказываются отдельно
 Для 2-створчатых дверей также необходимо учитывать использование толкателя активной створки